

REXTON

NEW ARENA



블랙의 카리스마를 더해 정통성과 프리미엄이 돋보이는 스타일 - BLACK EDGE



블랙 라디에이터 그릴 & 블랙 전면 윈로고



나파 가죽 퀴팅 시트 & 블랙 스웨이드 퀴팅



도어 스팟램프



20인치 다크 스포터링 휠

SUV 본질에서 출발하는 새로운 여정의 시작 - REXTON NEW ARENA



FULL LED 프로젝션 헤드램프
(4구 점등, 상하향등, 다이내믹 턴 시그널 램프)



다이아몬드 셰이프 라디에이터 그릴
(사틴 실버컬러 페인팅)



LED 리어 콤비네이션 램프
& 후방 다이내믹 턴 시그널 램프



터치센싱 도어핸들 (1열)

렉스턴의 새로움은 감각을 깨우는 공간으로부터



블랙 스웨이드 퀼팅 인테리어



12.3인치 풀 디지털 클러스터
(주행안전 보조시스템 표시, Welcome & Goodbye 모드)



터치식 공조 컨트롤러 (듀얼존 풀오토 에어컨)



엠비언트 라이트

편안하고 쾌적한 여행을 위한 캐빈 & 러기지 스페이스



2열 시트 리클라이닝

국내 SUV중 최대 수준인 2열시트 리클라이닝은 장거리 여행에 편안함을 제공하며, 시트 허깅성 개선으로 더욱 안락한 승차감을 느낄 수 있습니다.



대용량 적재 공간 & 폴딩시트 배리어이션

골프 캐디백 4개를 2열 시트의 폴딩없이 가로형태로 적재 가능하며, 사용 목적에 따라 러기지 스페이스를 다양하고 편리하게 활용할 수 있습니다. 2열 시트 폴딩 시에는 1,977ℓ 대형 적재공간을 활용할 수 있습니다.



전체 언폴딩



2열 40% 폴딩



2열 60% 폴딩

파워풀한 성능과 부드러운 변속, 안정된 주행감의 완성



202 Maximum power
ps/3,800rpm

45.0 Maximum torque
kgf·m/1,600~2,600rpm

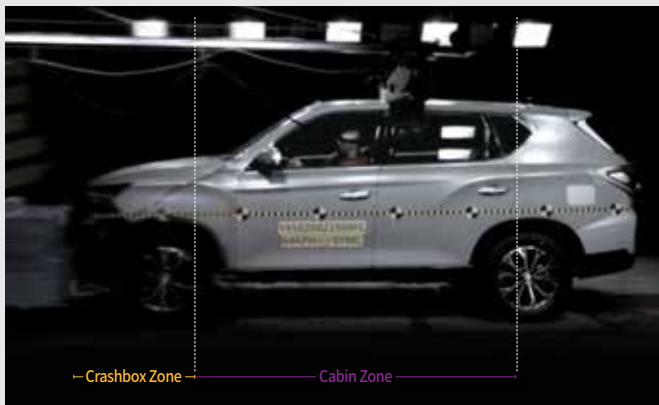
디젤 2.2 LET 엔진

실제 사용빈도가 높은 RPM대 (1,600~2,600rpm)에서 최대 토크를 지속하여, 일상 주행 시에도 파워풀한 드라이빙을 경험하실 수 있습니다.

토글 스위치 타입 전자식 변속시스템

토글스위치 타입의 변속기는 전자식 변속시스템 적용으로 심플한 디자인과 함께 운전자의 조작 편의성을 높였습니다.

렉스톤과 세이프티 테크놀로지의 이상적인 만남



Crashbox Zone

유사시 차량 전면부 크래쉬 박스존에서 충돌 에너지 흡수를 극대화하여 탑승객에게 전달되는 충격을 최소화할 수 있도록 최적의 설계를 구현하였습니다. 또한 탑승객의 안전을 최우선으로 지킬 수 있도록 프론트 범퍼빔에 1.5기가 파스칼급 초고강도강을 적용, 충격 에너지의 분산을 유도하였습니다.



초고장력 4중 구조 프레임 바디

Cabin Zone

81.7% 고장력 강판을 베이스로, 사고발생 시 승객실의 안전을 물리적으로 안전하게 보호할 수 있도록 집중 설계되었습니다.



81.7% 고장력강판



최첨단 능동 안전 보조 시스템과 자율주행 보조 시스템을 담은 딥 컨트롤

렉스톤 뉴 아래나는 국내 최상급 자율주행(Level 2.5)을 구현했습니다. 긴급상황에 알아서 멈추고, 차선과 선행 차량을 따라 알아서 주행하는 등 당신의 운전의 더 안전하고 편안하게 만들어 줍니다.

인텔리전트 어댑티브 크루즈 컨트롤 IACC (Intelligent Adaptive Cruise Control)

고속도로 및 일반 도로 주행 시 운전자가 설정한 속도를 기준으로 앞차와의 거리를 유지(가속/감속/정차/출발)하고, 최첨단 자율주행 보조 시스템을 통해 차선을 유지하도록 보조합니다. 또, 고속도로 주행 시 내비게이션 데이터를 바탕으로 안전 속도를 조절해 운전이 더 편해지는 최첨단 자율주행 보조 시스템입니다.



렉스톤 뉴 아레나

* 기본 판매 가격은 개소세 3.5% 적용 기준이며, 선택 품목은 5.0% 기준으로써 실제 견적 가격은 다를 수 있음

판매 가격	공급가액(부가세)	기본 품목	선택 품목 [단위:원]
-------	-----------	-------	--------------

<p>프리미엄</p> <p>개별소비세 5% 적용 시 40,610,000</p> <p>개별소비세 3.5% 적용 시 39,990,000 (-62만원)</p>	<p>파워트레인: 디젤 2.2 LET 엔진, 토크 스위치 타입 전자식 변속시스템, 랙구동형 전동식 파워 스티어링(R-EPS), 드라이브 모드 시스템, 언더 커버, 후륜 멀티 어드밴스드 서스펜션, 전문 & 후륜 벤틸레이티드 디스크 브레이크</p> <p>외관 사양: 18인치 다이아몬드 커팅 휠 & 255/60R18 타이어, Full LED 프로젝트 헤드램프(4구 점등, 상향등, 하향등, 다이내믹 턴시그널 램프), LED 주간 주행등, LED 안개등 & 코너링 램프, 아웃사이드 도어 핸들 램프(1열), LED 번호판등, LED 리어 콤비램프(후방 다이내믹 턴시그널 램프), 유틸리티 루프랙, 리어 스포일러(LED 후방 보조 제동등), 아웃사이드 미러(LED 턴시그널 램프, 퍼플램프, 오토폴딩, 열선, 전동조절), 이중접합 차음 글래스(윈드실드), 다이아몬드 웨이브 라디에이터 그릴, 바디컬러 & 크롬 아웃사이드 도어 핸들, 에어로 블레이드 와이퍼, 리어 와이퍼, 사크핀 통합 안테나</p> <p>내장 사양: 인조 가죽시트, D컷 가죽 커버 스티어링 휠, 전자식 파킹 브레이크(오토 홀드 기능 포함), 12.3인치 디지털 클러스터, 엠비언트 라이트, 크롬 인사이드 도어 핸들 & 램프, LED 센터 룸램프, 풋램프(운전석 & 동승석), 도어 커트쉬 램프, SUS 도어 스커프(1열/2열), 블랙 인테리어, 블랙 헤드라이닝, 선바이저(거울, 램프, 슬라이딩), 테크니컬 패턴 메탈릭 그레인, 컵홀더 리드, A 필러 직물 트림, B필러 어시스트 그립, 고휘도 실버 스피커 커버, 2열 6.4 분할 시트(폴딩, 더블 폴딩, 리클라이닝), 2열 센터 암레스트 & 컵홀더 & 트레이, 마이크로 에어컨 필터, 1열 시트 슬라이딩 헤드레스트</p> <p>편의 사양: 듀얼존 풀오도 에어컨, 터치식 공조 컨트롤러, 래피드 히터(PTC), 오토 디포그, 스마트 키 시스템, 오토클로징, 패들 쉬프트, 스마트 키 윈도우 리모트 컨트롤(1열 윈도우), 터치센싱 도어핸들(1열), 운전석 8way 전동시트 & 전동식 4way 럼버서포트, 운전석 & 동승석 히팅시트, 운전석 통풍시트, 2열 히팅시트, 열선 스티어링 휠, 하이패스 시스템(ETCS), ECM 롬미러, 오토라이트 컨트롤, 헤드램프 각도 조절장치, 우적감지 와이퍼, 크루즈 컨트롤, 후석 취침모드, USB C타입 단자(1열 : 고속충전 1개, 데이터 & 고속충전 1개, 2열 : 충전 2개), 12V 파워아웃렛, 원터치 트리플 턴시그널, 오토 비상등 스위치, 가스식 후드 리프터, 수동식 틸트 & 텔레스코픽 스티어링 휠</p> <p>안전 사양: 9에어백(운전석, 동승석, 1열 사이드 & 커튼, 2열 사이드 & 커튼, 운전석 무릎), 긴급 제동 보조(AEB), 차선 유지 보조(LKA), 중앙 차선 유지 보조(CLKA), 스마트 하이빔(SHB), 전방 충돌 경고(FCW), 안전 거리 경고(SDW), 앞차 출발 경고(FVSW), 차선 이탈 경고(LDW), 부주의 운전경고(DAW), 전방 주차거리 경고, 후방 주차거리 경고, ESC(가변형 HDC, BAS, ARP, HSA, ESS, 트레일러 스웨이 컨트롤), 초고장력 4중구조 프레임, 타이어 공기압 경보 시스템(TPMS), 스피드센싱 오토 도어록(이머전시 언락 포함), 이동식 비상삼각대, 세이프티 언락 시스템, 1열 시트벨트 듀얼 프리텐셔너 & 로드리미터, 2열 시트벨트 프리텐셔너 & 로드리미터(2열 센터 제외), 유아용 시트 고정장치(ISOFIX), 시트벨트 리마인더(전좌석), 소화기</p> <p>멀티미디어: 12.3인치 KGM 링크 내비게이션 패키지, 스티어링 휠 오디오 리모컨, 고급형 6스피커</p>	<p>공통 선택 품목 (전 트림)</p> <ul style="list-style-type: none"> · 세이프티 선루프 · 3열 시트(7인승) · 4WD 시스템 · LD 시스템
	<p>노블레스</p> <p>개별소비세 5% 적용 시 43,754,000</p> <p>개별소비세 3.5% 적용 시 43,090,000 (-66만원)</p>	<p>프리미엄 기본품목 외</p> <p>파워트레인: ISG 시스템(공회전 제한 장치)</p> <p>외관 사양: 20인치 스포터링 휠 & 255/50R20 타이어, 이중접합 솔라 컨트롤 차음 글래스(윈드실드)</p> <p>내장 사양: 2단 매직 러기지 보드</p> <p>편의 사양: 동승석 통풍시트, 동승석 6way 전동시트, 동승석 워크인 디바이스, 자동 내기 순환 장치, 전자식 세이프티 파워 윈도우(오토 업 & 다운), 스마트 파워 테일게이트, 인텔리전트 어댑티브 크루즈 컨트롤(IACC)</p> <p>커스터마이징 사양: 고정식 사이드 스텝</p>

국내 최장 보증기간 **5년/10만km**

<p>프리미엄</p> <p>개별소비세 5% 적용 시 43,754,000</p> <p>개별소비세 3.5% 적용 시 43,090,000 (-66만원)</p>	<p>노블레스</p> <p>개별소비세 5% 적용 시 43,754,000</p> <p>개별소비세 3.5% 적용 시 43,090,000 (-66만원)</p>	<p>프리미엄 기본품목 외</p> <p>파워트레인: ISG 시스템(공회전 제한 장치)</p> <p>외관 사양: 20인치 스포터링 휠 & 255/50R20 타이어, 이중접합 솔라 컨트롤 차음 글래스(윈드실드)</p> <p>내장 사양: 2단 매직 러기지 보드</p> <p>편의 사양: 동승석 통풍시트, 동승석 6way 전동시트, 동승석 워크인 디바이스, 자동 내기 순환 장치, 전자식 세이프티 파워 윈도우(오토 업 & 다운), 스마트 파워 테일게이트, 인텔리전트 어댑티브 크루즈 컨트롤(IACC)</p> <p>커스터마이징 사양: 고정식 사이드 스텝</p>	<p>· 블랙 옛지</p> <p>· 스마트 드라이빙 패키지</p> <p>· 하이컨비니언스 패키지</p> <p>· 인피니티 프리미엄 사운드 시스템</p> <p>· 3D 어라운드 뷰 모니터링 시스템</p>
		<p>시트</p> <p>· 나파 가죽 퀴팅 시트 & 퀴팅 인테리어 패키지</p>	

구분	세이프티 선루프	3열 시트 (7인승)	4WD 시스템	LD 시스템	블랙 옛지	스마트 드라이빙 패키지	하이컨비니언스 패키지	인피니티 프리미엄 사운드 시스템	3D 어라운드 뷰 모니터링 시스템	나파 가죽 퀴팅 시트 & 퀴팅 인테리어 패키지
프리미엄	52만	39만	205만	31만	-	-	-	-	-	-
노블레스	52만	39만	205만	31만	180만	60만	60만	100만	101만	70만

* 블랙 옛지 : 20인치 다크 스포터링 휠 & 255/50R20 타이어, 블랙 라디에이터 그릴, 블랙 하이글로시 로우 범퍼, 블랙 하이글로시 유틸리티 루프랙, 블랙 전면 원로고, 나파 가죽 퀴팅 시트 & 블랙 스웨이드 퀴팅(블랙 스웨이드 퀴팅 적용 부위 : 시트 솔더부, 인스트루먼트 패널, 도어트림), 램프 도어 스커프(1열), SUS 도어 스커프(2열) - 커스터마이징 사양 : 휠 아치 & 도어 가니쉬, 테일게이트 LED 램프, 도어 스포랫폼, 빌트인 공기 청정기, 에어컨 습기 건조기

* 인피니티 프리미엄 사운드시스템 : 인피니티 10 스피커(센터 스피커, 트위터 4개, 도어 스피커 4개, 서브우퍼 스피커)

* 스마트 드라이빙 패키지 : 후측방 충돌 방지 경고(BSW), 후진 충돌 방지 경고(RCTW), 차선 변경 경고(LCW), 안전 하차 경고(SEW), 후측방 충돌 방지 보조(BSA), 후진 충돌 방지 보조(RCTA)

* 하이컨비니언스 패키지 : 운전석 메모리 시트, 운전석 이지 액세스, 후진 연동 하향 아웃사이드 미러, 롤러 블라인드(2열), 터치센싱 아웃사이드 도어핸들(1/2열), 휴대폰 무선 충전기(15W)

* 나파 가죽 퀴팅 시트 & 퀴팅 인테리어 패키지 : 시트(블랙 or 클래식컬 베이지 텍 1), 퀴팅(적용부위 : 나파 가죽시트, 인스트루먼트 패널, 도어트림), 클래식컬 베이지 선택시 베이지 헤드라이닝 적용 - 블랙 옛지 동시선택 불가

* 12.3인치 KGM 링크 내비게이션 패키지 : 12.3인치 터치 스크린 내비게이션, 내비게이션 무선 맵 업데이트, 안드로이드 오토, 애플 카플레이, 음성인식 기능, 후방 카메라(조향연동 다이내믹 주차 가이드), AM/FM라디오, 사크핀 통합 안테나, USB 미디어, 블루투스 뮤직, 양방향 공조제어, 후석 취침 모드, 자동 내기 순환 장치, 안전제일 서비스(에어백 전개 알림), 울인원 서비스(차량 원격 제어 등), 프리미엄 유료 서비스(지니 뮤직, 팟캐스트 등)

* 인텔리전트 어댑티브 크루즈 컨트롤(IACC) : 정차 및 재출발, 내비게이션 기반 고속도로 안전속도 제어(SSA), 선행 차량 추종제어(차선 대신 앞차로 주행 및 제어)기능 포함

* 자동내기 순환장치는 터널 진입시 자동으로 윈도우가 닫히며, 내기 순환 모드로 변경되는 장치입니다. * 휴대폰 무선충전기 : 삼성 정품 스마트폰 커버(LED VIEW COVER)는 원활한 충전을 위해 분리 후 사용을 권장해드립니다.

* 롬미러 하이패스가 장착된 차량 구매 시 하이패스 전용 카드를 구입 후 올바르게 삽입하여 이용하십시오 - 선불카드(ex 한국도로공사 등), 후불카드(신용카드사 발급 문의) - 하이패스 자동결제 시스템은 통행료 자동할인 기능 없음(할인 혜택을 위해 별도 등록 필요) * 나파 가죽 퀴팅 시트는 부분적으로 인조가죽 및 직물 등 기타 소재 적용(3열 시트는 인조가죽 적용)

* 내비게이션 무선 맵 업데이트는 KGM 링크 울인원 서비스에 포함된 서비스로 5년 무상 제공됩니다. * 커스터마이징 품목은 취급 설명서 내 커스터마이징 품목 보증서에 따라 보증 적용됩니다.

* 냉/난방장치 보증기간은 보증서 보증기간에 따릅니다 * 전품목 부가세 포함가격입니다.

INTERIOR COLORS

* 가죽시트는 부분적으로 인조가죽 포함



클래시컬 베이지 인테리어(베이지 헤드라이닝)



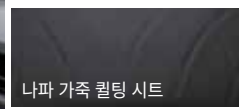
나파 가죽 퀵팅 시트



블랙 인테리어(블랙 헤드라이닝)



인조 가죽시트



나파 가죽 퀵팅 시트



블랙 스웨이드 퀵팅

EXTERIOR COLORS



그랜드 화이트 WAA



마블 그레이 ACM



스페이스 블랙 LAK

CUSTOMIZING

[단위: 원]

고정식 사이드 스텝	380,000	러기지 트레이 (5인승 전용)	70,000	빌트인 공기청정기	370,000	스포츠 페달	60,000
도어 스팟램프	110,000	차박용 텐트	380,000	테일게이트 LED 램프	120,000	플로팅 센터 스피커	390,000
멀티 우산꽂이 (우산꽂이 + 비상등 + 테일게이트 스팟램프)			150,000				

* 상기 품목은 취급 설명서 내 커스터마이징 품목 보증서에 따라 보증 적용됩니다. * 고정식 사이드 스텝: 노블레스 트림 이상 기본품목 * 플로팅 센터 스피커: 인피니티 프리미엄 사운드 시스템과 중복 선택 불가

* 빌트인 공기청정기: 클래식 베이지 인테리어와 중복 불가/필터 교환방식(필터 애프터마켓 별도 구매 가능) * 테일게이트 LED 램프: 트렁크 OPEN상태에서 터치 스위치로 ON/OFF 작동

* 러기지 트레이(5인승 전용): 5인승만 선택 가능 * 도어 스팟램프: 1열 운전석, 동승석 설치 * 차박용 텐트: 프리미엄 트림은 차박 패키지 선택 필수

정부공인 표준연비 및 등급

모델명	배기량(cc)	공차중량(kg)	변속기	등급	CO ₂	도심주행(km/ℓ)	고속도로(km/ℓ)	복합연비(km/ℓ)		
ISG 적용	렉스턴 7인승	2WD	2,157	2,070	자동 8단	4	170	10.2	13.2	11.4
		4WD	2,157	2,180	자동 8단	4	177	9.8	12.7	11.0
	렉스턴 5인승	2WD	2,157	2,060	자동 8단	4	170	10.2	13.2	11.4
		4WD	2,157	2,170	자동 8단	4	177	9.8	12.7	11.0
ISG 미적용	렉스턴 7인승	2WD	2,157	2,070	자동 8단	4	180	9.5	12.8	10.8
		4WD	2,157	2,180	자동 8단	4	186	9.3	12.4	10.5
	렉스턴 5인승	2WD	2,157	2,060	자동 8단	4	180	9.5	12.8	10.8
		4WD	2,157	2,170	자동 8단	4	186	9.3	12.4	10.5

* 위 연비는 가장 낮은 수치를 기준으로 적용

WHEELS

구입문의

Enjoy with Confidence
KGM



18인치 다이아몬드 컷팅 휠



20인치 스퍼터링 휠



20인치 다크 스퍼터링 휠