

REXTON

NEW ARENA



블랙의 카리스마를 더해 정통성과 프리미엄이 돋보이는 스타일 - BLACK EDGE



블랙 라디에이터 그릴 & 블랙 전면 윈로고



나파 가죽 퀵팅 시트 & 블랙 스웨이드 퀵팅



도어 스팟램프



20인치 다크 스포터링 휠

SUV 본질에서 출발하는 새로운 여정의 시작 - REXTON NEW ARENA



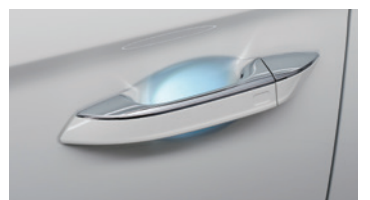
FULL LED 프로젝션 헤드램프
(4구 점등, 상하향등, 다이내믹 턴 시그널 램프)



다이아몬드 셰이프 라디에이터 그릴
(사틴 실버컬러 페인팅)



LED 리어 콤비네이션 램프
& 후방 다이내믹 턴 시그널 램프



터치센싱 도어핸들 (1열)

렉스턴의 새로움은 감각을 깨우는 공간으로부터



마룬레드 스웨이드 퀵팅 인테리어



12.3인치 풀 디지털 클러스터
(주행안전 보조시스템 표시, Welcome & Goodbye 모드)



터치식 공조 컨트롤러 (듀얼존 풀오토 에어컨)



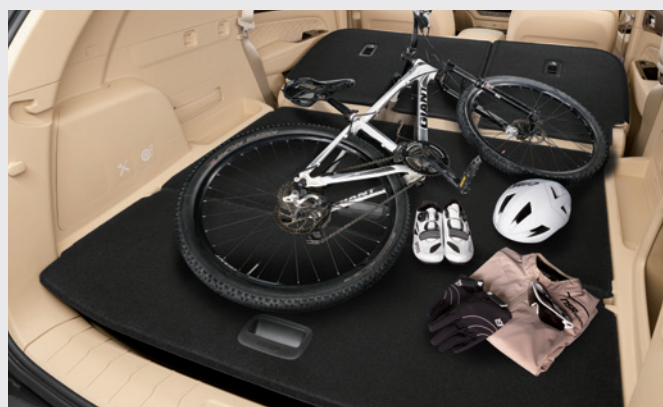
앰비언트 라이트

편안하고 쾌적한 여행을 위한 캐빈 & 러기지 스페이스



2열 시트 리클라이닝

국내 SUV중 최대 수준인 2열시트 리클라이닝은 장거리 여행에 편안함을 제공하며, 시트 허깅성 개선으로 더욱 안락한 승차감을 느낄 수 있습니다.



대용량 적재 공간 & 폴딩시트 배리어이션

골프 캐디백 4개를 2열 시트의 폴딩없이 가로형태로 적재 가능하며, 사용 목적에 따라 러기지 스페이스를 다양하고 편리하게 활용할 수 있습니다. 2열 시트 폴딩 시에는 1,977ℓ 대형 적재공간을 활용할 수 있습니다.



전체 언폴딩



2열 40% 폴딩



2열 60% 폴딩

파워풀한 성능과 부드러운 변속, 안정된 주행감의 완성



202 Maximum power
ps/3,800rpm

45.0 Maximum torque
kgf·m/1,600~2,600rpm

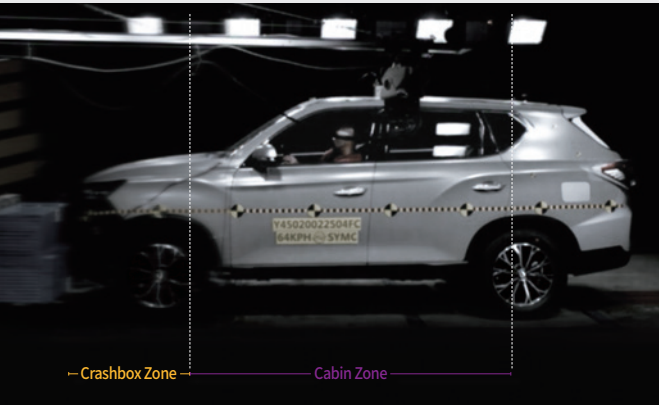
디젤 2.2 LET 엔진

실제 사용빈도가 높은 RPM대 (1,600~2,600rpm)에서 최대 토크를 지속하여, 일상 주행 시에도 파워풀한 드라이빙을 경험하실 수 있습니다.

토글 스위치 타입 전자식 변속시스템

토글스위치 타입의 변속기는 전자식 변속시스템 적용으로 심플한 디자인과 함께 운전자의 조작 편의성을 높였습니다.

렉스턴과 세이프티 테크놀로지의 이상적인 만남



Crashbox Zone

유사시 차량 전면부 크래쉬 박스존에서 충돌 에너지 흡수를 극대화하여 탑승객에게 전달 되는 충격을 최소화할 수 있도록 최적의 설계를 구현하였습니다. 또한 탑승객의 안전을 최우선으로 지킬 수 있도록 프론트 범퍼빔에 1.5기가 파스칼급 초고강도강을 적용, 충격 에너지의 분산을 유도하였습니다.



초고장력 4중 구조 프레임 바디

Cabin Zone

81.7% 고장력 강판을 베이스로, 사고발생 시 승객실의 안전을 물리적으로 안전하게 보호할 수 있도록 집중 설계되었습니다.



81.7% 고장력강판



최첨단 능동 안전 보조 시스템과 자율주행 보조 시스템을 담은 딥 컨트롤

렉스턴 뉴 아래나는 국내 최상급 자율주행(Level 2.5)을 구현했습니다. 긴급상황에 알아서 멈추고, 차선과 선행 차량을 따라 알아서 주행하는 등 당신의 운전을 더 안전하고 편안하게 만들어 줍니다.

인텔리전트 어댑티브 크루즈 컨트롤 IACC (Intelligent Adaptive Cruise Control)

고속도로 및 일반 도로 주행 시 운전자가 설정한 속도를 기준으로 앞차와의 거리를 유지(가속/감속/정차/출발)하고, 최첨단 자율주행 보조 시스템을 통해 차선을 유지하도록 보조합니다. 또, 고속도로 주행 시 내비게이션 데이터를 바탕으로 안전 속도를 조절해 운전이 더 편해지는 최첨단 자율주행 보조 시스템입니다.



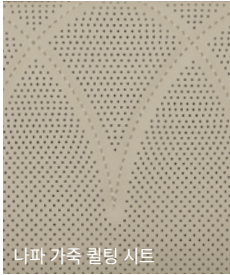
렉스톤 뉴 아레나

* 기본 판매 가격은 개소세 3.5% 적용 기준이며, 선택 품목은 5.0% 기준으로써 실제 견적 가격은 다를 수 있음

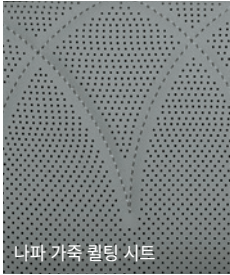
판매 가격		공급가액(부가세)		기본 품목		선택 품목	
						[단위:원]	
						공통 선택 품목 (전 트림)	
						· 세이프티 선루프 · 3열 시트(7인승) · 4WD 시스템 · LD 시스템	

INTERIOR COLORS

* 가죽시트는 부분적으로 인조가죽 포함



클래식컬 베이지 인테리어(베이지 헤드라이닝)



카키 인테리어(블랙 헤드라이닝)



블랙 인테리어(블랙 헤드라이닝)



마룬레드 스웨이드 킴팅 인테리어(블랙 헤드라이닝)

EXTERIOR COLORS

* 실키 화이트 펄 익스테리어 컬러는 노블레스 트림에서 선택 가능



그랜드 화이트 WAA



실키 화이트 펄 WAK



마블 그레이 ACM



스페이스 블랙 LAK

CUSTOMIZING

[단위:원]

고정식 사이드 스텝	380,000	트레일러 히치 13핀(BriNK)	1,200,000	라기지 트레이 (5인승 전용)	70,000	빌트인 공기청정기	370,000
스포츠 페달	60,000	도어 스팟램프	110,000	에어컨 습기 건조기	160,000	차박용 텐트	380,000
테일게이트 LED 램프	120,000	플로팅 센터 스피커	390,000	멀티 우산꽂이 (우산꽂이 + 비상등 + 테일게이트 스팟램프)			150,000

* 상기 품목은 취급 설명서 내 커스터마이징 품목 보증서에 따라 보증 적용됩니다. * 고정식 사이드 스텝: 노블레스 트림 이상 기본품목 * 플로팅 센터 스피커: 인피니티 프리미엄 사운드 시스템과 중복 선택 불가
* 빌트인 공기청정기: 클래식컬 베이지 인테리어와 중복 불가/필터 교환방식(필터 애프터마켓 별도 구매 가능) * 테일게이트 LED 램프: 트렁크 OPEN상태에서 터치 스위치로 ON/OFF 작동
* 트레일러 히치 13핀: 4WD 시스템 장착 시 선택가능/견인장치 장착 시 차량높이 임의조정 불가 * 라기지 트레이(5인승 전용): 5인승만 선택 가능 * 도어 스팟램프: 1열 운전석, 동승석 설치 * 차박용 텐트: 프리미엄 트림은 차박 패키지 선택 필수

정부공인 표준연비 및 등급

모델명		배기량(cc)	공차중량(kg)	변속기	등급	CO ₂	도심주행(km/ℓ)	고속도로(km/ℓ)	복합연비(km/ℓ)	
ISG 적용	렉스턴 7인승	2WD	2,157	2,070	자동 8단	4	170	10.2	13.2	11.4
		4WD	2,157	2,180	자동 8단	4	177	9.8	12.7	11.0
	렉스턴 5인승	2WD	2,157	2,060	자동 8단	4	170	10.2	13.2	11.4
		4WD	2,157	2,170	자동 8단	4	177	9.8	12.7	11.0
ISG 미적용	렉스턴 7인승	2WD	2,157	2,070	자동 8단	4	180	9.5	12.8	10.8
		4WD	2,157	2,180	자동 8단	4	186	9.3	12.4	10.5
	렉스턴 5인승	2WD	2,157	2,060	자동 8단	4	180	9.5	12.8	10.8
		4WD	2,157	2,170	자동 8단	4	186	9.3	12.4	10.5

* 위 연비는 가장 낮은 수치를 기준으로 적용

WHEELS

구입문의

Enjoy with Confidence
KGM



18인치 다이아몬드 컷팅 휠



20인치 스퍼터링 휠



20인치 다크 스퍼터링 휠